



FONDATION CANADIENNE POUR L'INNOVATION

Fond d'innovation 2020

Statistiques de forces et
faiblesses

Décembre 2021

Analyse des forces et des faiblesses (Comités experts)

Faiblesses – FI 2020

1. Peu de détails sur les activités, la méthodologie
2. Faisabilité discutable
3. Peu novateur
4. Pas assez ciblé, portée trop grande
5. Manque d'expertise
6. Imprécisions quant au rendement antérieur de l'établissement
7. Infrastructure mal justifié
8. Plans de gouvernance, de gestion et d'accès à l'infrastructure insuffisants
9. Précisions sur les voies de transfert technologique insuffisantes

Forces – IF 2020

1. Programme de recherche novateur
2. Plus que concurrentiel sur la scène internationale
3. Expertise en profondeur impressionnantes
4. Leaders internationaux
5. Investissement impressionnant en ressource humaines (recrutement, chaires de recherche, etc.)
6. Infrastructure aux capacités rares, voire uniques
7. Plan de gouvernance clair et solide
8. Plan de gestion clairement défini

Analyse des forces et des faiblesses (CEM)

Faiblesses – FI 2020

1. Manque de détail dans les méthodologies
2. Doute quant à la faisabilité des approches
3. Programme de recherche peu innovant
4. Manque d'expertise
5. Infrastructure mal justifiée
6. Plan de pérennité mal défini
7. Faiblesse au niveau de la gouvernance ou de l'accès à l'infrastructure
8. Plans insuffisant pour le transfert technologique, clinique ou la mobilisation des connaissances
9. Retombées limitées ou exagérées

Forces – IF 2020

1. Programme de recherche à la fine pointe
2. L'équipe est composée de leaders internationaux
3. Infrastructure unique
4. Intégration dans une installation centrale ayant un bilan d'opération pérenne
5. Plans précis pour le transfert technologique, clinique ou la mobilisation des connaissances
6. Opportunités uniques pour la formation de PHQ

Forces identifiées par les comités experts

Recherche ou développement technologique

13 %

- Novateur

11%

- Plus que concurrentiel sur la scène internationale

9%

- Pourrait mener à des percées

Équipe

22%

- Productivité scientifique impressionnante

17%

- Expertise et profondeur impressionnantes

11%

- Rendement des collaborations impressionnant

9%

- Équilibre entre chercheurs établis et leaders en émergence

9%

- Leadership fort

Forces identifiées par les comités experts

Capacité de recherche

17%

- Investissements substantiels dans l'infrastructure de calibre mondial

11%

- Investissements substantiels dans le personnel

9%

- Engagements financiers importants de l'établissement

7%

- Conforme aux priorités stratégiques de l'établissement

Infrastructure

8%

- Ne dépasse pas réellement la norme

4 %

- Infrastructure unique au pays

3%

- Investissement opportun

Forces identifiées par les comités experts

Pérennité

4%

- Plans de gouvernance clairs et solides

4%

- Plans de gestion solides

3%

- Intégré à une plateforme pérenne

Retombées

15%

- Importance incommensurable pour le Canada

12%

- Voies de transfert très crédibles ou démontrées

7%

- Fort bilan de formation de PHQ

Faiblesses identifiées par les comités experts

Recherche ou développement technologique

39%

- Imprécisions sur les activités et les méthodologies

23%

- Faisabilité des approches discutable

16%

- Pas novateur

16%

- Pas assez ciblé/Portée trop grande

14%

- Manque de détails sur le programme de recherche en général

Équipe

38%

- Manque d'expertise/Masse critique d'experts insuffisante

10%

- Manque de précisions sur le rôle des membres de l'équipe

9%

- Imprécisions sur les collaborations

Faiblesses identifiées par les comités experts

Capacité de recherche

13%

- Peu d'information sur le bilan des investissements antérieurs

4%

- Manque de précision quant à l'engagement de l'établissement

Infrastructure

42%

- Mal justifié / Pas relié à la recherche / Mauvais équipement

12%

- Imprécisions sur le développement et la mise en place de l'infrastructure

12%

- Imprécisions sur la disponibilité d'infrastructure similaire ou existante

8%

- Pas assez d'équipement

Faiblesses identifiées par les comités experts

Pérennité

27%

- Plan de gestion et d'accès à l'infrastructure ou aux données insuffisant

22%

- Structure de gouvernance/gestion faible

21%

- Imprécisions sur les contingence

21%

- Imprécisions sur la pérennité après cinq ans

15%

- Imprécisions sur les coûts/revenus

10%

- Coûts d'opération sous-estimés

Retombées

27%

- Imprécisions sur les voies de transfert

17%

- Imprécisions sur les retombées

9%

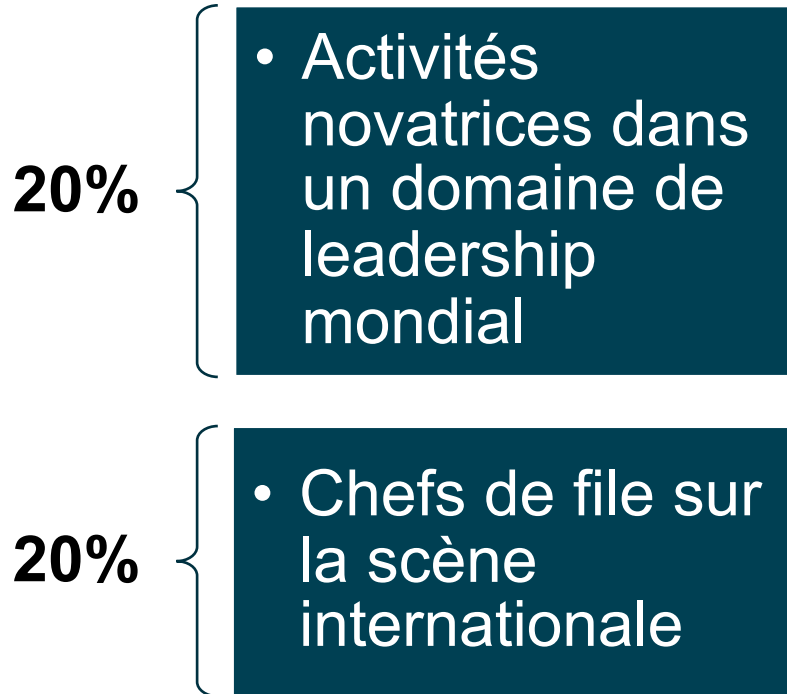
- Impact exagéré

8%

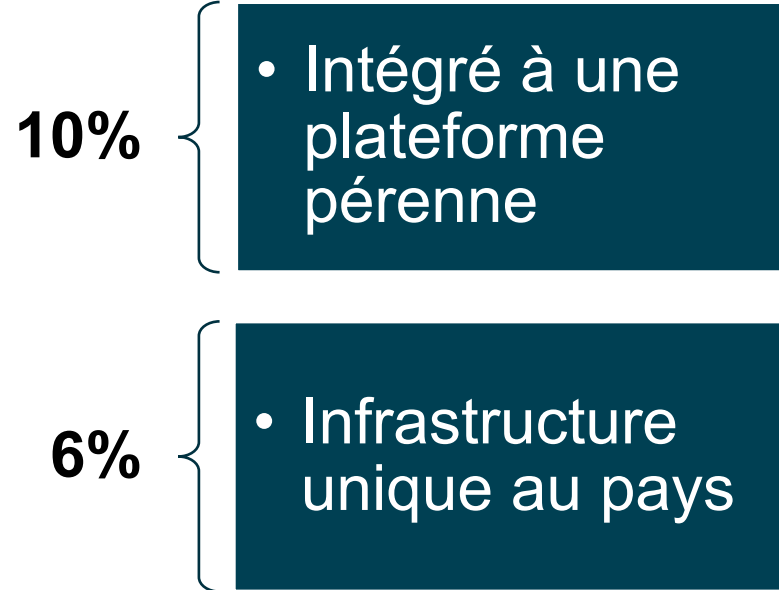
- Imprécisions sur le plan de formation des PHQ

CEM – Aspects dépassant la norme

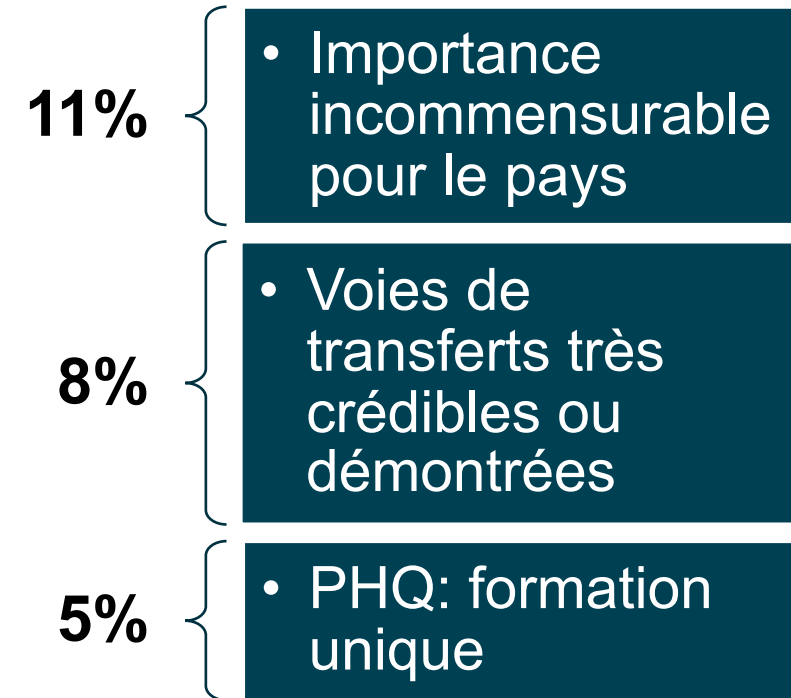
Objectif 1: Leadership mondial



Objectif 2: Accroître et optimiser la capacité

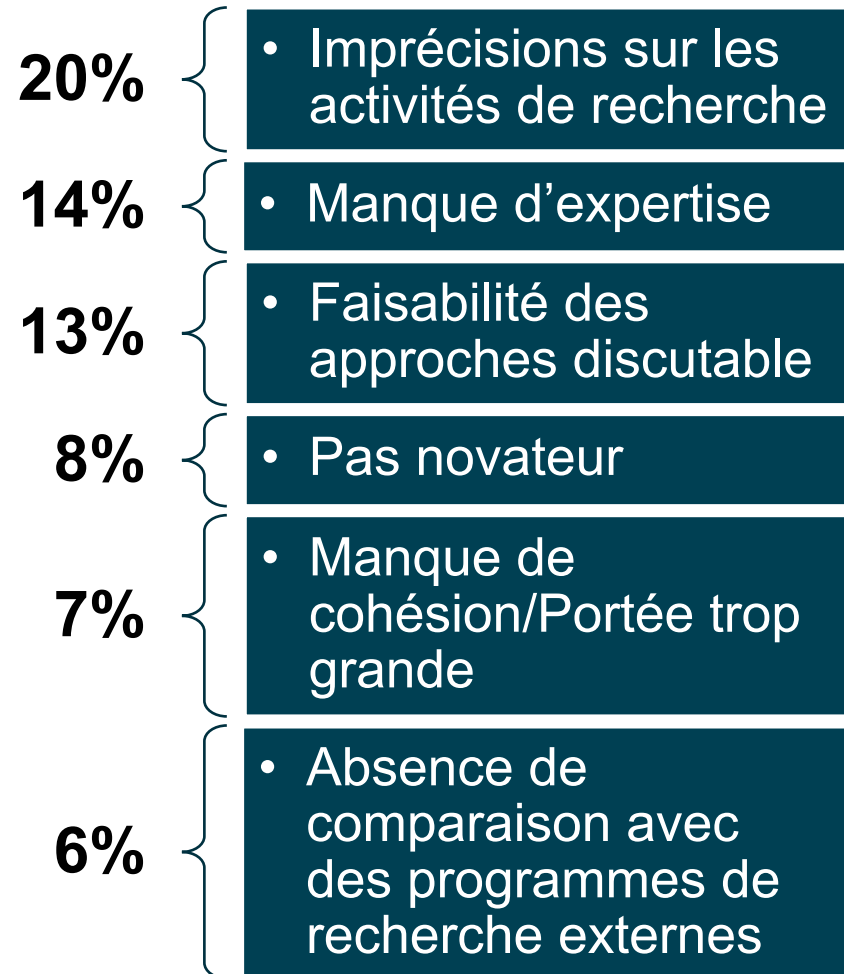


Objectif 3: Retombées

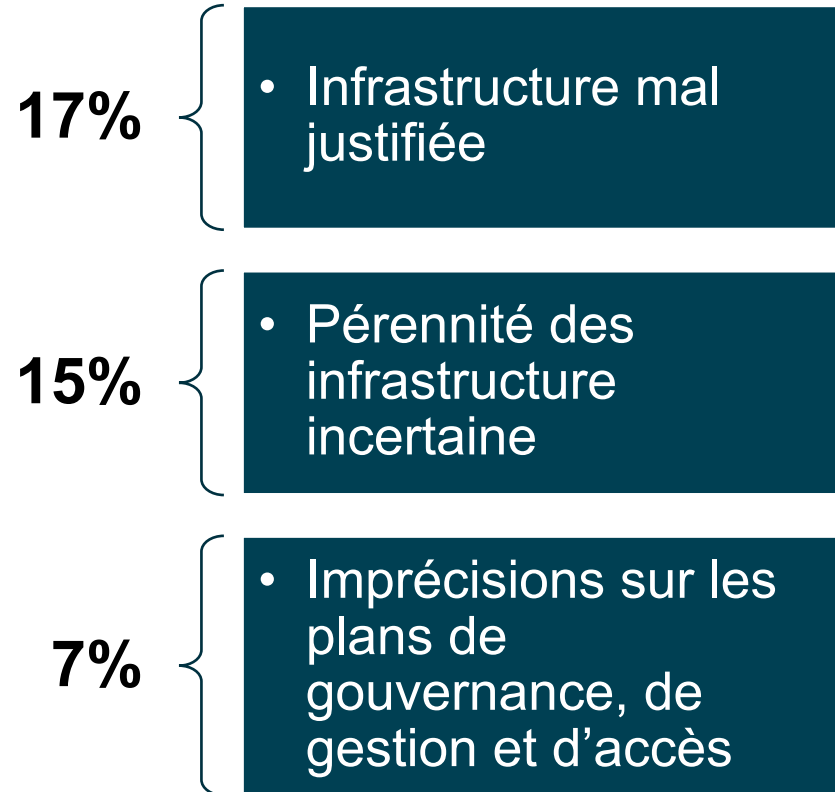


CEM – Faiblesses

Objectif 1: Leadership mondial



Objectif 2: Accroître et optimiser la capacité



Objectif 3: Retombées

